

รายงานสถิติเกี่ยวกับการติดตั้งระบบ GPS

ณ วันที่ ๑๘ ธันวาคม ๒๕๖๐

๑. จำนวนผู้ให้บริการ GPS ที่เชื่อมต่อข้อมูลกับกรมการขนส่งทางบก

๑๓๙

ราย

๒. จำนวนผู้ให้บริการ GPS และจำนวนรุ่น GPS ที่ได้รับการรับรองจากกรม

จำนวนผู้ให้บริการ GPS ที่ได้รับการรับรองจากกรม (ราย)	จำนวนรุ่น GPS ที่ได้รับการรับรองจากกรม (รุ่น)
๑๐๓	๒๖๙

๓. จำนวนรถที่เชื่อมต่อข้อมูลกับศูนย์ GPS

รถโดยสารประจำทาง	รถโดยสารไม่ประจำทาง	รถบรรทุกไม่ประจำทาง	รถบรรทุกส่วนบุคคล	รถอื่นๆ	รวม
๑๗,๗๙๘	๓๘,๐๙๖	๗๓,๑๐๐	๔๘,๒๐๐	๗๒,๓๔๖	๒๔๙,๕๔๐

๔. จำนวนรถที่ต้องติดตั้ง GPS และที่ติดตั้ง GPS แล้ว

ประเภทรถ	จำนวนรถที่ต้องติดตั้ง GPS (คัน)	จำนวนรถที่ติดตั้ง GPS แล้ว (คัน)	รถที่ติดตั้ง GPS แล้ว (ร้อยละ)	ความเร็วเกิน (คัน)	ร้อยละของรถที่ใช่ความเร็วเกิน	ความเร็วสูงสุด (กม./ชม.)	ความเร็วเกินเฉลี่ย (กม./ชม.)
รถโดยสาร							
•ประจำทาง	๒๔,๓๓๒	๑๕,๓๓๕	๖๓.๐๒	๓,๘๙๐	๒๕.๓๗	๑๓๙	๙๖.๒๓
- หมวด ๑	๕,๑๐๗	๓,๐๐๑	๕๘.๗๖				
- หมวด ๒	๘,๘๖๘	๗,๖๗๔	๘๖.๕๔				
- หมวด ๓	๑๐,๓๕๗	๔,๖๖๐	๔๔.๙๙				
•ไม่ประจำทาง	๖๒,๔๙๓	๓๘,๐๙๖	๖๐.๙๖	๓,๑๐๕	๘.๑๕	๑๓๘	๙๖.๙๕
รวมรถโดยสาร	๘๖,๘๒๕	๕๓,๔๓๑	๖๑.๕๔	๖,๙๙๕	๑๓.๐๙		๙๖.๕๕
รถบรรทุก							
•ไม่ประจำทาง	๑๘๑,๘๗๙	๗๓,๑๐๐	๔๐.๑๙	๖๗๕	๐.๙๒	๑๒๔	๙๘.๑๘
•ส่วนบุคคล	๒๗๘,๕๓๑	๔๘,๒๐๐	๑๗.๓๑	๕๙๓	๑.๑๙	๑๒๐	๙๗.๕๘
รวมรถบรรทุก	๔๖๐,๓๑๐	๑๒๑,๓๐๐	๒๖.๓๕	๑,๒๖๘	๑.๐๓		๙๗.๙๐
รวมทั้งหมด	๕๕๗,๑๓๕	๑๗๔,๗๓๑	๓๑.๙๔	๘,๒๖๓	๔.๗๒		๙๖.๗๕

๕. จำนวนรถตู้โดยสารที่ต้องติดตั้ง GPS และที่ติดตั้ง GPS แล้ว

ประเภทรถ	จำนวนรถที่ต้องติดตั้ง GPS (คัน)	จำนวนรถที่ติดตั้ง GPS แล้ว (คัน)	รถที่ติดตั้ง GPS แล้ว (ร้อยละ)	ความเร็วเกิน (คัน)	ร้อยละของรถที่ใช่ความเร็วเกิน	ความเร็วสูงสุด (กม./ชม.)	ความเร็วเกินเฉลี่ย (กม./ชม.)
•ประจำทาง	๑๔,๔๖๐	๑๐,๖๙๓	๗๓.๙๕				
- หมวด ๑	๕,๑๐๗	๓,๐๐๑	๕๘.๗๖				
- หมวด ๒	๕,๖๙๖	๕,๐๔๙	๘๘.๖๔	๑,๗๒๙	๓๔.๒๔	๑๓๗	๙๖.๘๑
- หมวด ๓	๓,๖๕๗	๒,๖๔๓	๗๒.๒๗				
•ไม่ประจำทาง	๔๐,๙๐๗	๑๙,๖๘๑	๔๘.๑๑				
รวมทั้งหมด	๕๕,๓๖๗	๓๐,๓๗๔	๕๔.๘๖				

๖. จำนวนรถพยาบาลที่เชื่อมต่อข้อมูลกับศูนย์ GPS

หน่วย : คัน

รย.๑	รย.๒	รย.๓	รวม
๙๕๑	๑๘๒	๑๕	๑,๑๔๘

รายงานสถิติการกระทำความผิดจากระบบ GPS รถทุกประเภท ทั่วประเทศ

เดือน ธันวาคม 2560

หน่วย : คัน

วันที่		1 ธ.ค.	2 ธ.ค.	3 ธ.ค.	4 ธ.ค.	5 ธ.ค.	6 ธ.ค.	7 ธ.ค.	8 ธ.ค.	9 ธ.ค.	10 ธ.ค.	11 ธ.ค.	12 ธ.ค.	13 ธ.ค.	14 ธ.ค.	15 ธ.ค.	16 ธ.ค.	17 ธ.ค.	18 ธ.ค.	ค่าเฉลี่ยจำนวนรถ ที่กระทำความผิด	
รถโดยสาร	ประจำทาง	ความเร็วเกิน	3,909	3,987	4,063	3,846	3,736	3,739	3,727	3,852	3,904	3,721	3,246	3,886	3,640	3,642	3,956	3,768	3,938	3,890	3,803
		ไม่แสดงตน	4,867	4,858	4,784	4,804	3,849	4,477	4,375	4,733	4,000	3,767	5,041	4,778	4,701	4,688	4,862	4,882	4,820	4,821	4,617
		ชั่วโมงการทำงานเกิน	4,768	4,933	4,841	4,461	4,009	4,359	4,059	4,699	4,481	3,683	3,941	4,560	4,158	4,152	4,678	4,147	4,286	4,347	4,365
	ไม่ประจำทาง	ความเร็วเกิน	2,950	2,969	2,887	2,685	2,318	2,704	2,826	3,220	3,192	3,085	2,137	2,883	2,996	3,144	3,340	3,070	3,086	3,105	2,922
		ไม่แสดงตน	4,954	4,492	3,682	3,925	3,044	4,424	4,407	4,983	4,577	3,725	4,465	4,514	4,592	4,830	5,170	4,427	3,704	4,685	4,367
		ชั่วโมงการทำงานเกิน	2,405	2,470	2,274	2,039	1,704	1,882	1,959	2,467	2,714	2,288	2,264	2,020	1,923	2,118	2,447	2,230	2,090	2,105	2,189
	ส่วนบุคคล	ความเร็วเกิน	9	10	6	7	4	8	12	11	11	5	10	4	6	2	3	5	5	4	7
		ไม่แสดงตน	8	12	6	10	0	12	11	14	12	6	11	10	9	6	11	6	5	9	9
		ชั่วโมงการทำงานเกิน	7	5	4	2	4	2	2	3	7	5	4	3	4	1	2	2	5	1	4
รถบรรทุก	ไม่ประจำทาง	ความเร็วเกิน	693	623	449	617	420	617	739	740	697	478	401	711	721	788	781	710	507	675	632
		ไม่แสดงตน	18,938	17,212	11,273	16,391	12,264	18,695	19,988	20,108	18,425	11,891	16,057	19,315	20,182	20,511	20,526	18,532	12,468	18,586	17,298
		ชั่วโมงการทำงานเกิน	16,785	15,325	11,298	12,842	11,604	14,886	17,244	17,385	16,323	11,547	12,484	16,396	18,067	18,444	18,265	16,453	12,290	14,465	15,117
	ส่วนบุคคล	ความเร็วเกิน	518	563	455	556	390	569	647	597	583	514	423	684	604	667	639	600	485	573	559
		ไม่แสดงตน	7,568	7,474	5,505	7,408	5,434	7,823	8,154	8,286	8,141	5,985	7,718	8,242	8,385	8,435	8,423	8,096	6,291	8,223	7,533
		ชั่วโมงการทำงานเกิน	6,798	6,841	5,711	6,417	5,160	6,587	7,104	7,240	7,124	5,877	6,244	7,132	7,218	7,247	7,284	7,229	5,903	6,745	6,659

รายงานสถิติการกระทำความผิดจากระบบ GPS รถทุกประเภท ทั่วประเทศ

เดือน ธันวาคม 2560

หน่วย : ร้อยละ

วันที่		1 ธ.ค.	2 ธ.ค.	3 ธ.ค.	4 ธ.ค.	5 ธ.ค.	6 ธ.ค.	7 ธ.ค.	8 ธ.ค.	9 ธ.ค.	10 ธ.ค.	11 ธ.ค.	12 ธ.ค.	13 ธ.ค.	14 ธ.ค.	15 ธ.ค.	16 ธ.ค.	17 ธ.ค.	18 ธ.ค.	ค่าเฉลี่ยร้อยละรถ ที่กระทำผิด	
รถโดยสาร	ประจำทาง	ความเร็วเกิน	21.80	22.24	22.66	21.46	20.85	20.90	20.83	21.58	21.88	20.85	18.19	21.82	20.44	20.46	22.23	21.17	22.12	21.86	21.30
		ไม่แสดงตน	27.14	27.09	26.68	26.81	21.48	25.03	24.46	26.52	22.42	21.11	28.25	26.82	26.40	26.33	27.32	27.43	27.08	27.09	25.86
		ชั่วโมงการทำงานเกิน	26.59	27.51	27.00	24.90	22.37	24.37	22.69	26.33	25.11	20.64	22.09	25.60	23.35	23.32	26.28	23.30	24.08	24.42	24.44
	ไม่ประจำทาง	ความเร็วเกิน	7.68	7.74	7.53	7.01	6.05	7.06	7.39	8.42	8.35	8.07	5.59	7.55	7.84	8.23	8.76	8.06	8.10	8.15	7.64
		ไม่แสดงตน	12.89	11.71	9.60	10.24	7.94	11.56	11.52	13.03	11.97	9.75	11.69	11.82	12.02	12.65	13.56	11.62	9.72	12.30	11.42
		ชั่วโมงการทำงานเกิน	6.26	6.44	5.93	5.32	4.45	4.92	5.12	6.45	7.10	5.99	5.93	5.29	5.03	5.55	6.42	5.85	5.49	5.53	5.72
รถบรรทุก	ไม่ประจำทาง	ความเร็วเกิน	0.94	0.84	0.61	0.84	0.57	0.84	1.00	1.01	0.95	0.65	0.55	0.97	0.98	1.08	1.07	0.97	0.69	0.92	0.86
		ไม่แสดงตน	25.67	23.34	15.29	22.24	16.65	25.40	27.18	27.40	25.11	16.21	21.90	26.35	27.55	28.01	28.04	25.33	17.05	25.43	23.56
		ชั่วโมงการทำงานเกิน	22.75	20.78	15.33	17.43	15.75	20.22	23.45	23.69	22.25	15.74	17.03	22.37	24.66	25.19	24.95	22.49	16.81	19.79	20.59
	ส่วนบุคคล	ความเร็วเกิน	1.07	1.16	0.94	1.15	0.80	1.17	1.33	1.23	1.20	1.06	0.87	1.41	1.25	1.38	1.32	1.24	1.01	1.19	1.16
		ไม่แสดงตน	15.57	15.39	11.34	15.26	11.19	16.12	16.82	17.11	16.81	12.36	15.94	17.03	17.33	17.46	17.44	16.78	13.05	17.06	15.56
		ชั่วโมงการทำงานเกิน	13.99	14.09	11.76	13.22	10.63	13.58	14.65	14.95	14.71	12.14	12.90	14.74	14.92	15.00	15.09	14.98	12.25	13.99	13.75
ค่าเฉลี่ยรวม รถทุกประเภท	ความเร็วเกิน	4.52	4.56	4.40	4.32	3.85	4.28	4.46	4.73	4.71	4.39	3.49	4.59	4.48	4.64	4.91	4.59	4.52	4.65	4.45	
	ไม่แสดงตน	20.33	19.06	14.14	18.23	13.78	19.87	20.72	21.42	19.76	14.27	18.72	20.74	21.31	21.67	21.97	20.26	15.40	20.49	19.01	
	ชั่วโมงการทำงานเกิน	17.21	16.56	13.51	14.43	12.59	15.54	17.04	17.87	17.23	13.16	14.02	16.94	17.65	18.00	18.42	16.95	13.86	15.61	15.92	

รายงานสถิติการกระทำความผิดจากระบบ GPS รถทุกประเภท กรุงเทพมหานคร

เดือน ธันวาคม 2560

หน่วย : คัน

วันที่		1 ธ.ค.	2 ธ.ค.	3 ธ.ค.	4 ธ.ค.	5 ธ.ค.	6 ธ.ค.	7 ธ.ค.	8 ธ.ค.	9 ธ.ค.	10 ธ.ค.	11 ธ.ค.	12 ธ.ค.	13 ธ.ค.	14 ธ.ค.	15 ธ.ค.	16 ธ.ค.	17 ธ.ค.	18 ธ.ค.	ค่าเฉลี่ยจำนวนรถ ที่กระทำผิด	
รถโดยสาร	ประจำทาง	ความเร็วเกิน	768	823	962	711	829	787	726	745	762	829	549	768	739	695	785	795	881	821	776
		ไม่แสดงตน	2,437	2,374	2,381	2,301	1,439	1,989	1,979	1,999	1,568	1,410	2,325	2,320	2,207	2,240	2,321	2,315	2,308	2,325	2,124
		ชั่วโมงการทำงานเกิน	1,960	1,894	1,893	1,687	1,311	1,737	1,536	1,850	1,488	1,219	1,356	1,843	1,632	1,647	1,862	1,523	1,520	1,603	1,642
	ไม่ประจำทาง	ความเร็วเกิน	528	616	648	527	521	539	539	561	552	589	354	554	508	550	582	568	624	568	552
		ไม่แสดงตน	1,432	1,319	1,110	1,198	807	1,300	1,200	1,403	1,230	1,035	1,143	1,290	1,216	1,330	1,486	1,334	1,079	1,343	1,236
		ชั่วโมงการทำงานเกิน	545	507	506	416	332	398	387	595	500	433	447	500	420	485	612	484	504	488	476
	ส่วนบุคคล	ความเร็วเกิน	2	3	2	1	0	1	2	2	1	0	3	1	0	0	2	2	0	0	1
		ไม่แสดงตน	2	5	2	5	0	5	5	5	3	0	3	4	3	2	5	2	1	4	3
		ชั่วโมงการทำงานเกิน	1	0	1	0	1	0	0	0	0	0	1	0	0	0	0	0	0	0	0
รถบรรทุก	ไม่ประจำทาง	ความเร็วเกิน	76	37	41	58	24	46	60	69	63	42	32	71	71	53	55	65	47	62	54
		ไม่แสดงตน	7,800	7,042	3,948	6,679	4,123	7,658	8,307	8,277	7,620	3,892	5,937	7,951	8,430	8,343	8,253	7,334	4,093	7,442	6,841
		ชั่วโมงการทำงานเกิน	3,476	3,149	2,011	2,358	1,849	2,912	3,485	3,652	3,374	1,940	2,142	3,258	3,651	3,838	3,832	3,218	2,098	2,554	2,933
	ส่วนบุคคล	ความเร็วเกิน	51	48	39	55	34	43	58	48	56	38	24	54	53	46	44	42	56	45	46
		ไม่แสดงตน	2,023	1,930	1,246	1,812	992	1,943	2,029	2,111	1,964	1,214	1,746	2,014	2,031	2,028	2,012	1,913	1,309	1,926	1,791
		ชั่วโมงการทำงานเกิน	1,030	995	739	832	530	899	1,003	1,075	1,020	930	839	977	994	923	1,011	929	709	828	904

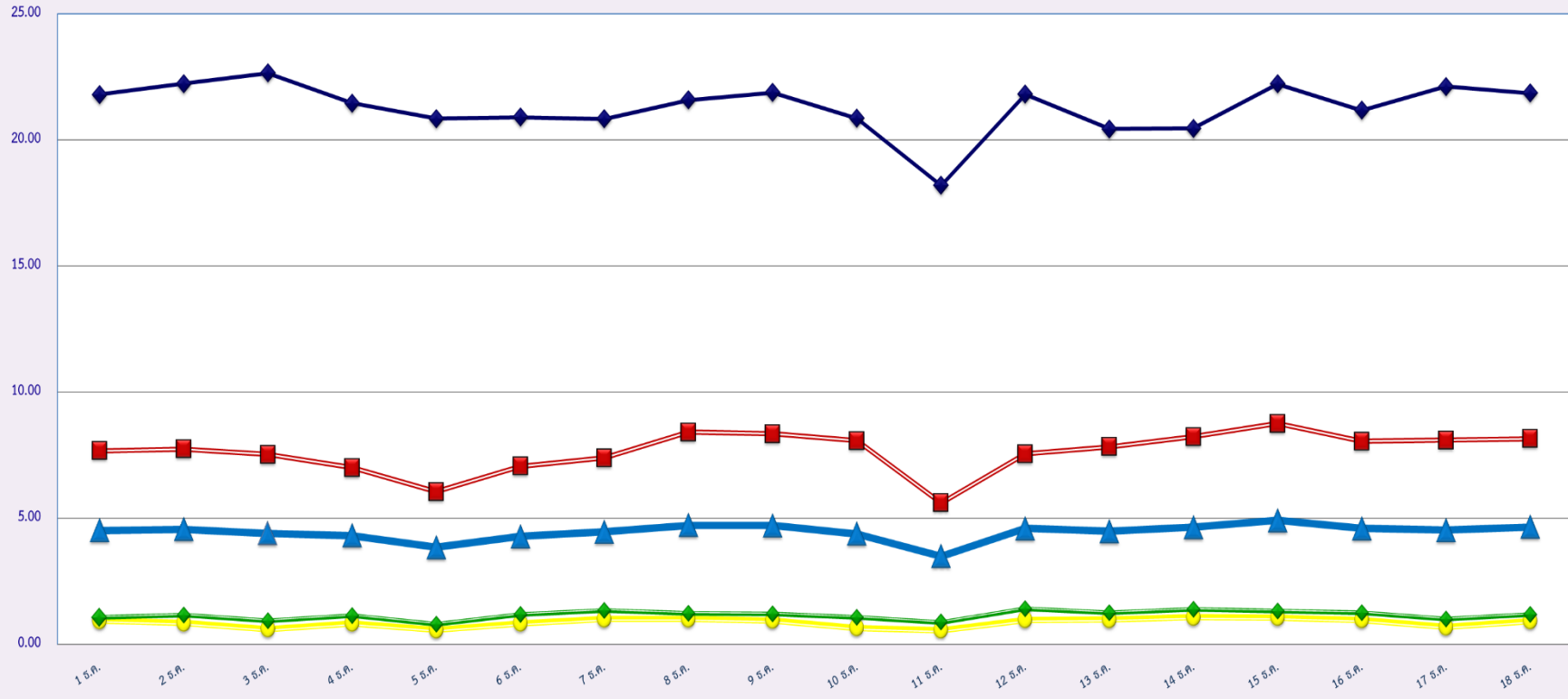
รายงานสถิติความเร็วเกินของรถตู้โดยสารประจำทาง หมวด 2 (บขส.)

ประจำเดือน ธันวาคม 2560

พื้นที่		วันที่																	
		1 ธ.ค.	2 ธ.ค.	3 ธ.ค.	4 ธ.ค.	5 ธ.ค.	6 ธ.ค.	7 ธ.ค.	8 ธ.ค.	9 ธ.ค.	10 ธ.ค.	11 ธ.ค.	12 ธ.ค.	13 ธ.ค.	14 ธ.ค.	15 ธ.ค.	16 ธ.ค.	17 ธ.ค.	18 ธ.ค.
กรุงเทพมหานคร	จำนวน(คัน)	374	451	562	381	462	360	317	344	407	479	310	367	356	323	393	428	512	398
	ร้อยละ	7.34	8.86	11.03	7.49	9.07	7.08	6.24	6.77	8.01	9.43	6.10	7.27	7.06	6.40	7.79	8.48	10.14	7.88
ทั่วประเทศ	จำนวน(คัน)	1,724	1,822	1,922	1,735	1,723	1,657	1,624	1,701	1,755	1,688	1,481	1,718	1,587	1,596	1,777	1,693	1,792	1,729
	ร้อยละ	33.85	35.77	37.74	34.09	33.84	32.61	31.96	33.49	34.55	33.23	29.16	34.03	31.45	31.63	35.22	33.54	35.51	34.24

สถิติรถที่มีความเร็วเกินในรถแต่ละประเภท (ร้อยละ)

ร้อยละ

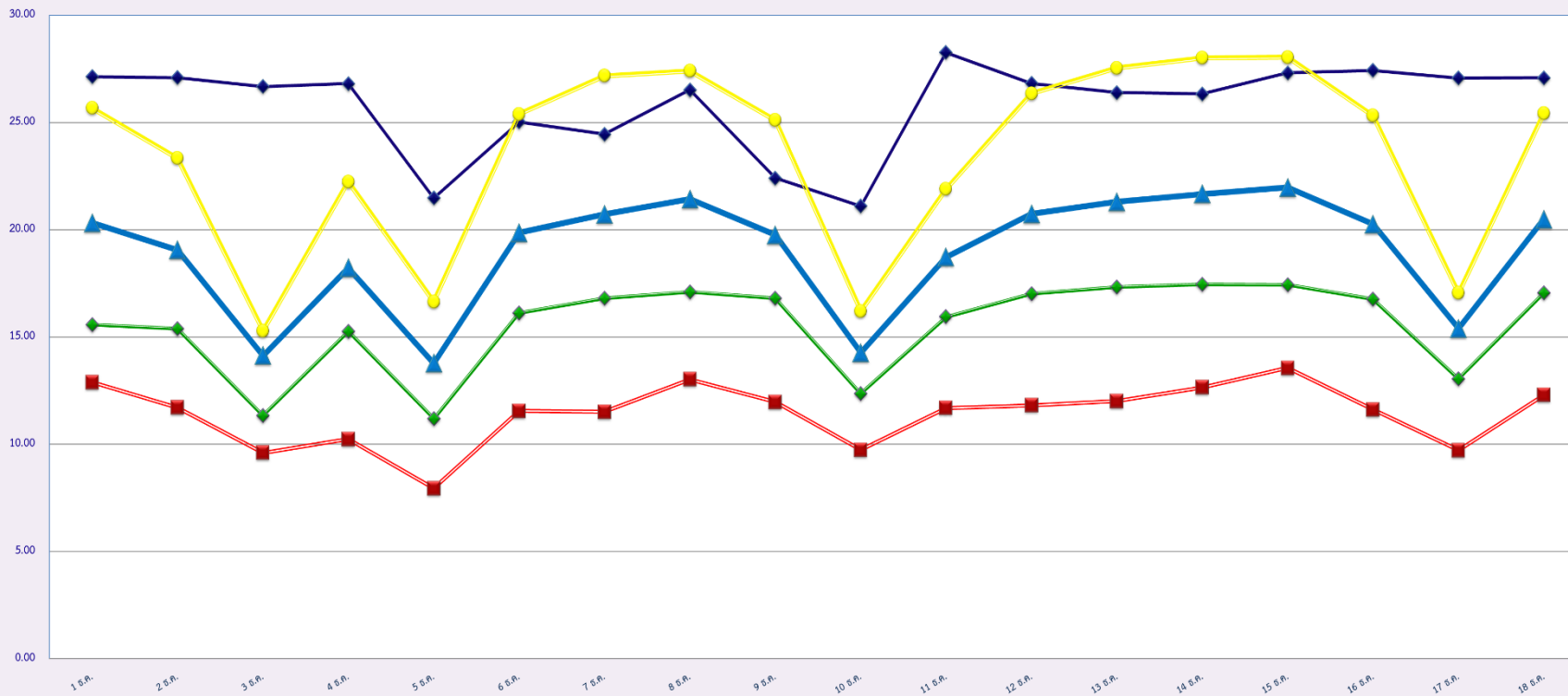


จำนวน 2560

- รถโดยสารประจำทาง
- รถโดยสารไม่ประจำทาง
- รถบรรทุกไม่ประจำทาง
- รถบรรทุกส่วนบุคคล
- ค่าเฉลี่ยร้อยละ

สถิติการไม่แสดงตนของพนักงานขับรถในแต่ละประเภท (ร้อยละ)

ร้อยละ



จำนวน 2560

รถโดยสารประจำทาง

รถโดยสารไม่ประจำทาง

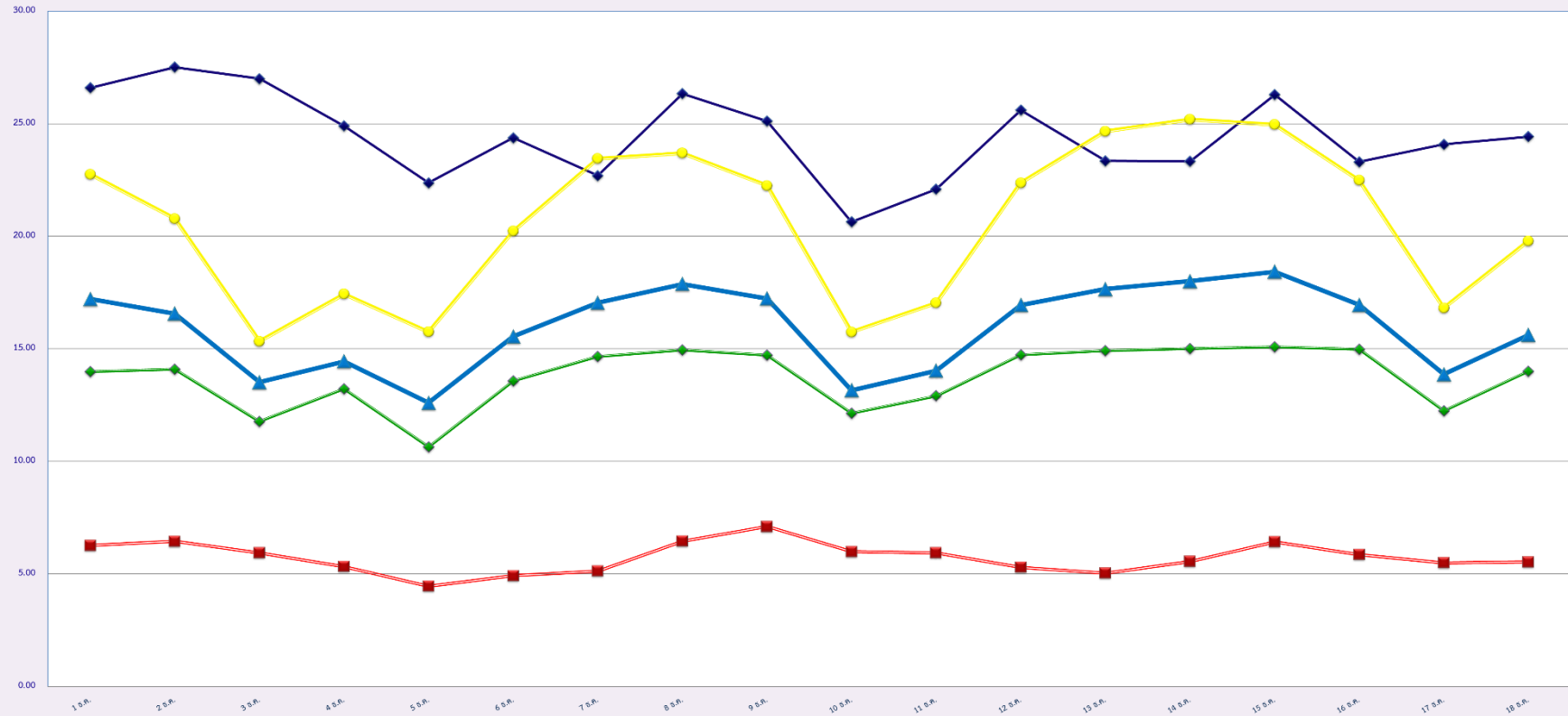
รถบรรทุกไม่ประจำทาง

รถบรรทุกส่วนบุคคล

ค่าเฉลี่ยร้อยละ

สถิติระยะเวลาการทำงานเกินของพนักงานขับรถในแต่ละประเภท (ร้อยละ)

ร้อยละ



จำนวน 2560

รถโดยสารประจำทาง

รถโดยสารไม่ประจำทาง

รถบรรทุกไม่ประจำทาง

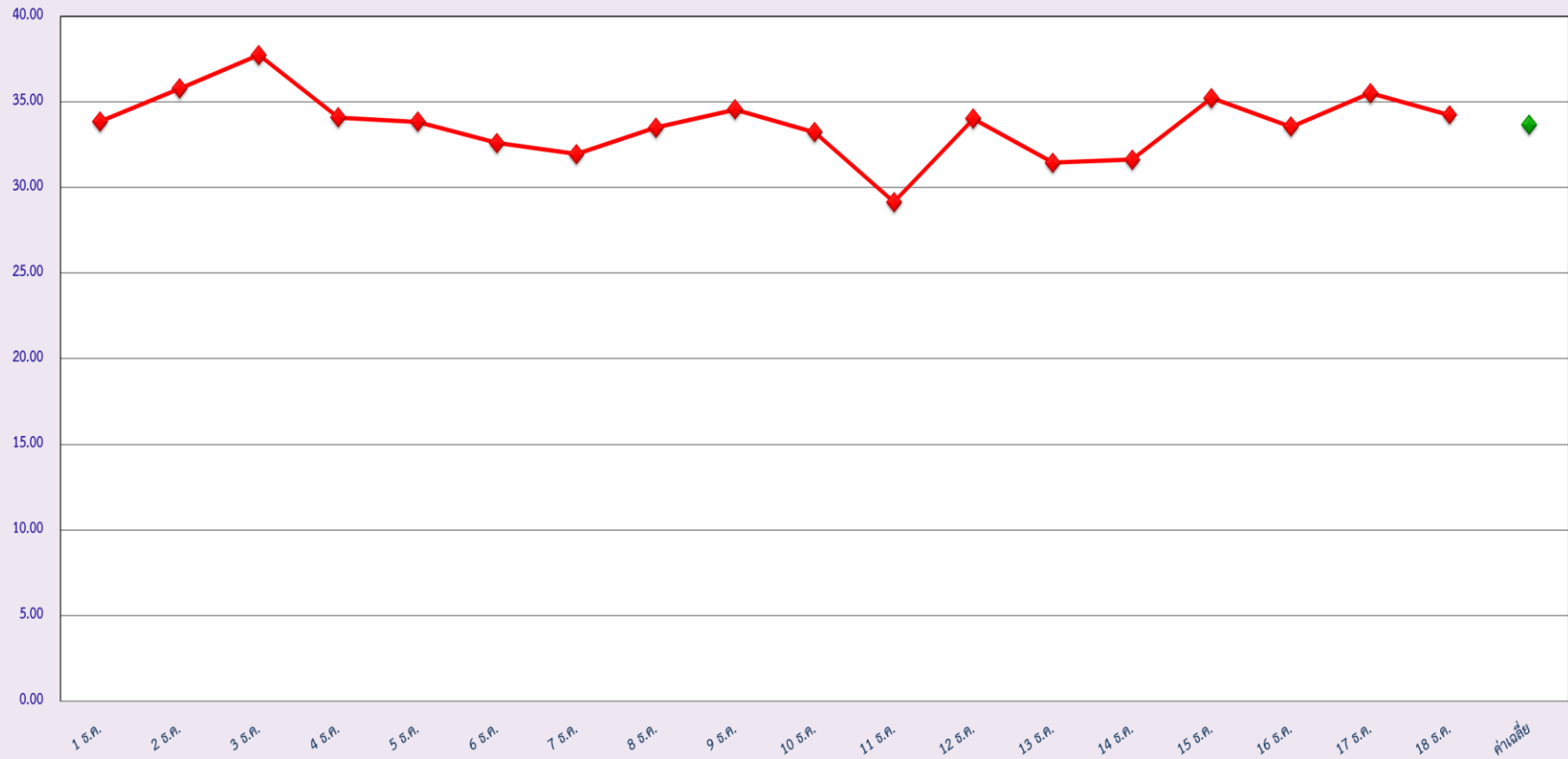
รถบรรทุกส่วนบุคคล

ท่าเทียบเรือ



สถิติรถตู้โดยสารประจำทาง หมวด 2(บขส.)ที่มีความเร็วเกิน (ร้อยละ)

ร้อยละ



ธันวาคม 2560